



STRATEGII PENTRU  
**TRANZACȚIONARE PE  
PIAȚA AURULUI**

### **Avertisment cu privire la riscuri**

*CFD-urile sunt instrumente complexe și implică un risc ridicat de a pierde rapid bani din cauza efectului de levier. 76% din conturile investitorilor de retail pierd bani atunci când tranzacționează CFD-uri cu acest furnizor. XTB S.A. VARȘOVIA SUCURSALA BUCUREȘTI. Ar trebui să luați în considerare dacă înțelegeți modul în care funcționează CFD-urile și dacă vă puteți permite să vă asumați riscul ridicat de a vă pierde banii.*

*Acest articol este furnizat cu scop strict informativ și educațional. Orice opinii, cercetări, analize, prețuri sau alte informații oferite cu titlul de comentarii generale de piață nu reprezintă sfaturi de investiții. XTB nu este răspunzător pentru nicio pierdere sau pagubă incluzând și fără limitare la, orice pierdere sau câștig care poate lua naștere direct sau indirect din utilizarea sau bazarea pe astfel de informații. Vă aducem la cunoștință că informațiile sau cercetările bazate pe date istorice nu garantează viitoare performanțe sau rezultate. CFD-urile sunt instrumente complexe și implică un risc ridicat de a pierde rapid bani din cauza efectului de levier.*

*\*Atenție, la XTB investitorii pot tranzacționa pe piața aurului doar prin intermediul CFD-urilor, ETF-urilor, ETC-urilor sau Acțiunilor.*

*Acest material este o comunicare de marketing în sensul articolului 24 alineatul (3) din Directiva 2014/65 / UE a Parlamentului European și a Consiliului din 15 mai 2014 privind piețele de instrumente financiare, și de modificare a Directivei 2002/92 / CE și a Directivei 2011 / 61 / UE (MiFID II). Comunicarea de marketing nu este o recomandare de investiții sau o recomandare de informații sau o recomandare care sugerează o strategie de investiții în sensul Regulamentului (UE) nr. 596/2014 al Parlamentului European și al Consiliului din 16 aprilie 2014 privind abuzul de piață (reglementarea abuzului de piață) și de abrogare a Directivei 2003/6 / CE a Parlamentului European și a Consiliului și a Directivelor Comisiei 2003/124 / CE, 2003/125 / CE și 2004/72 / CE și a Regulamentului delegat (UE) 2016/958 al Comisiei din 9 596/2014 al Parlamentului European și al Consiliului în ceea ce privește standardele tehnice de reglementare pentru aranjamentele tehnice pentru prezentarea obiectivă a recomandărilor de investiții sau a altor informații care sugerează strategii de investiții și pentru dezvăluirea de interese particulare sau indicații de conflicte de interese sau orice alte sfaturi, inclusiv în domeniul consultanței în materie de investiții, în sensul nr. 126/2018 privind piețele de instrumente financiare. Comunicarea de marketing este pregătită cu cea mai mare diligență, obiectivitate, prezintă faptele cunoscute autorului la data pregătirii și este lipsită de orice elemente de evaluare. Comunicarea de marketing este pregătită fără a lua în considerare nevoile clientului, situația sa financiară individuală și nu prezintă nicio strategie de investiții în niciun fel. Comunicarea de marketing nu constituie o ofertă de vânzare, oferire, abonament, invitație la cumpărare, reclamă sau promovare a oricărui instrument financiar. XTB SA nu este responsabilă pentru acțiunile sau omisiunile niciunui client, în special pentru achiziționarea sau cedarea instrumente, întreprinse pe baza informațiilor conținute în această comunicare de marketing. În cazul în care comunicarea de marketing conține informații despre orice rezultat cu privire la instrumentele financiare indicate în acestea, acest ea nu constituie nicio garanție sau prognoză cu privire la rezultatele viitoare.*

**XTB** [www.xtb.com/ro](http://www.xtb.com/ro)

*\*Atenție, la XTB investitorii pot tranzacționa pe piața aurului doar prin intermediul CFD-urilor, ETF-urilor, ETC-urilor sau Acțiunilor.*



# Introducere

Acest eBook descrie 3 strategii de investiții pe care le poți utiliza cu succes pe piața aurului. Aurul este adesea ales de traderii care speculează pe piața CFD. Datorită volatilității ridicate și a costurilor reduse de tranzacționare, este o alternativă pentru perechile valutare sau indicii bursieri. În funcție de nivelul de experiență, poți utiliza una dintre strategiile descrise mai jos în tranzacționarea zilnică. Prima strategie se bazează pe medii mobile. Mediile reprezintă un indicator principal de analiză tehnică, deci ar trebui să începi cu aceste instrumente dacă ești începător. A doua strategie necesită abilitatea de a recunoaște impulsuri, corecții și măsurători simple ale mișcărilor pieței. Cea de-a treia strategie este cea mai complexă, dar odată ce le-ai stăpânit pe primele două, poți începe să o explorezi.



STRATEGIA 1

## **Medii Mobile** (nivel începător)

STRATEGIA 2

## **Corecția 1:1** (nivel intermediar)

STRATEGIA 3

## **Spargerea falsă a nivelurilor de suport / rezistență** (nivel avansat)

### **Pentru fiecare strategie vei învăța:**

1. Principalele ipoteze - determinarea nivelurilor de suport / rezistență
2. Formațiuni de Preț pentru poziții Long (cumpărare)
3. Formațiuni de Preț pentru poziții Short (vânzare)
4. Semnal pentru activarea unei tranzacții
5. Parametrii ordinelor de tip SL (Stop Loss) și TP (Take Profit)

STRATEGIA 1

## **Medii Mobile** (Nivel începător)

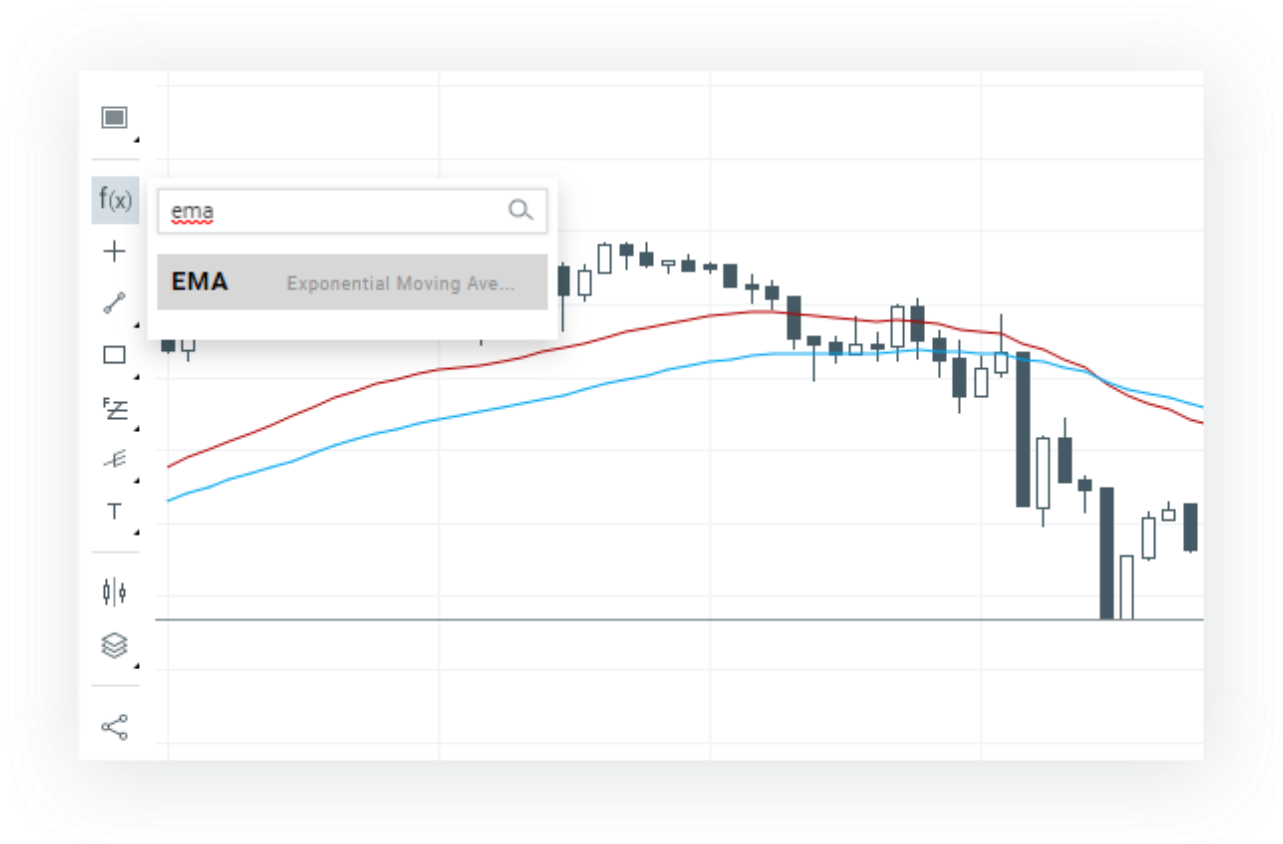
### **Descrierea strategiei**

Strategia presupune aderarea la trendul dominant. Pentru determinarea acestui trend, ar trebui utilizat unul dintre cele mai populare instrumente de analiză tehnică - o medie mobilă. Pentru a aplica media mobilă pe grafic, click pe simbolul f(x) care poate fi găsit pe bara de instrumente (din partea stângă a graficului) și apoi tastează EMA - medie mobilă exponențială.

**XTB** [www.xtb.com/ro](http://www.xtb.com/ro)

*\*Atenție, la XTB investitorii pot tranzacționa pe piața aurului doar prin intermediul CFD-urilor, ETF-urilor, ETC-urilor sau Acțiunilor.*





Sursa: **xStation 5**

Vă rugăm să rețineți că datele prezentate se referă la performanțe anterioare și acestea nu sunt un indicator fiabil al performanțelor viitoare.

Deschiderea unei poziții pe baza acestei strategii este determinată de modul în care mediile EMA30, EMA50 și EMA100 sunt plasate, pe grafic, una în raport cu cealaltă. Dacă mediile pe termen scurt (30 și 50 de perioade) sunt poziționate peste media pe termen lung (100), atunci avem de-a face cu un trend ascendent. Pe de altă parte, dacă EMA30 și EMA50 sunt plasate sub EMA100, atunci avem de-a face cu un trend descendent.

**XTB** [www.xtb.com/ro](http://www.xtb.com/ro)

\*Atenție, la XTB investitorii pot tranzacționa pe piața aurului doar prin intermediul CFD-urilor, ETF-urilor, ETC-urilor sau Acțiunilor.



## Exemplu trend ascendent

Conform regulilor acestei strategiei, dacă mediile mobile sunt orientate în sus și EMA30 și EMA50 sunt plasate peste EMA100 - avem de-a face cu un trend ascendent și poate fi luată în calcul deschiderea unei poziții Long – de cumpărare.



Source: **xStation 5**

*Vă rugăm să rețineți că datele prezentate se referă la performanțe anterioare și acestea nu sunt un indicator fiabil al performanțelor viitoare.*

**XTB** [www.xtb.com/ro](http://www.xtb.com/ro)

*\*Atenție, la XTB investitorii pot tranzacționa pe piața aurului doar prin intermediul CFD-urilor, ETF-urilor, ETC-urilor sau Acțiunilor.*



## Exemplu trend descendent

Pe de altă parte, pozițiile Short (de vânzare) ar trebui luate în considerare atunci când trendul este descendent, adică atunci când mediile mobile sunt orientate în jos, iar EMA30 și EMA50 sunt plasate sub EMA100.



Sursa: **xStation 5**

Vă rugăm să rețineți că datele prezentate se referă la performanțe anterioare și acestea nu sunt un indicator fiabil al performanțelor viitoare.

**XTB** [www.xtb.com/ro](http://www.xtb.com/ro)

\*Atenție, la XTB investitorii pot tranzacționa pe piața aurului doar prin intermediul CFD-urilor, ETF-urilor, ETC-urilor sau Acțiunilor.



## Când apare un semnal de tranzacționare?

Odată ce trendul a fost stabilit, ar trebui să aștepti semnalul pentru a deschide o poziție. Semnalul apare de fiecare dată când prețul ricoșează din canalul de preț format de media EMA30 și EMA50. În captura de ecran de mai jos, săgețile albastre marchează locurile în care poate fi luată în calcul o poziție Long – de cumpărare.



### Captură de ecran care arată semnale de cumpărare

Sursa: xStation 5

Vă rugăm să rețineți că datele prezentate se referă la performanțe anterioare și acestea nu sunt un indicator fiabil al performanțelor viitoare.

XTB [www.xtb.com/ro](http://www.xtb.com/ro)

\*Atenție, la XTB investitorii pot tranzacționa pe piața aurului doar prin intermediul CFD-urilor, ETF-urilor, ETC-urilor sau Acțiunilor.





Pe de altă parte, în captura de ecran de mai jos, săgețile roșii au marcat locurile în care poate fi luată în calcul deschiderea unei poziții Short – de vânzare.



### Captură de ecran care arată semnale de vânzare

Sursa: xStation 5

Vă rugăm să rețineți că datele prezentate se referă la performanțe anterioare și acestea nu sunt un indicator fiabil al performanțelor viitoare.

## Pe ce interval de timp poate fi utilizată strategia?

Intervalul de timp din această strategie este arbitrar, ceea ce înseamnă că aceasta poate fi utilizată pentru o perioadă scurtă de timp - cum ar fi M1 (1 minut) sau perioade mai lungi, cum ar fi H1 (o oră) sau D1 (o zi). Orizontul investițional depinde de preferințele investitorului și de timpul pe care acesta îl poate petrece urmărind graficele. Reține că într-un interval de timp mai mare vor exista mai puține semnale, iar ordinele de tip Stop Loss vor fi mai mari. Pe de altă parte, un interval de timp mai mic va oferi mai multe semnale.

XTB [www.xtb.com/ro](http://www.xtb.com/ro)

\*Atenție, la XTB investitorii pot tranzacționa pe piața aurului doar prin intermediul CFD-urilor, ETF-urilor, ETC-urilor sau Acțiunilor.



## Ordinul SL (Stop Loss)

În cazul unei poziții de cumpărare, Stop Loss-ul trebuie plasat sub EMA100, marcat pe capturile de ecran de mai sus. În cazul unei poziții de vânzare, Stop Loss-ul trebuie plasat peste media EMA100.

## Ordinul TP (Take Profit)

Această strategie nu are un nivel Take Profit fix deoarece scopul este tranzacționarea în direcția trendului. Nu știm niciodată dacă trendul va dura o oră, câteva zile sau o lună. Din acest motiv, păstrarea poziției cât mai mult posibil pare a fi o soluție mai bună. Profiturile pot fi marcate de îndată ce apare o formațiune de lumânări care anunță o inversare a trendului, cel târziu când prețul traversează canalul definit de EMA30 și EMA50 pe baza cărora a fost deschisă poziția.

Cu toate acestea, din punct de vedere matematic, poți utiliza ordinul Stop Loss pentru a determina zonele unde poți seta plasa ordinele de Take Profit. De exemplu, dacă Stop Loss-ul este setat la 30 pips, atunci primul potențial ordin de Take Profit poate fi plasată la 60 sau 90 pips distanță de nivelul de activare a tranzacției, astfel vei obține un raport profit / risc favorabil (în primul caz 2:1 și în al doilea caz 3:1). Chiar și în perioadele de eficacitate scăzută, strategia poate fi profitabilă.



## STRATEGIA 2

# Corecția 1:1 (Nivel intermediar)

## Descrierea strategiei

Scopul acestei strategii este acela de a te alătura trendului predominant după ce apare o corecție. Geometria pieței ar trebui utilizată pentru a determina nivelul de intrare. Strategia presupune deschiderea unei poziții atunci când următoarea corecție are o dimensiune similară corecției precedente și, de asemenea, se formează în cadrul trendului actual.

Poziție Long - cumpărăm atunci când piața este definită de un trend ascendent. Tranzacția poate fi activată atunci când prețul nu reușește să scadă sub limita inferioară a structurii 1:1. Confirmarea posibilității de a deschide o poziție este dată și de apariția unei formațiuni de lumânări de tip bullish.

Deschidem o poziție Short atunci când piața este într-un trend descendent. Momentul deschiderii poziției apare atunci când prețul nu reușește să depășească limita superioară a structurii 1:1. Activarea tranzacției se poate face, de asemenea, după apariția unui semnal de confirmare, respectiv o formațiune de lumânări de tip bearish.



## Formațiuni de preț pentru poziții Long (de cumpărare)

Poate fi luată în considerare deschiderea unei poziții Long (de cumpărare) atunci când trendul este ascendent, adică prețul marchează pe grafic maxime și minime în creștere. Momentul activării tranzacției are loc atunci când corecțiile sunt similare ca dimensiune și fac parte din același interval. De fiecare dată când prețul atinge limita inferioară a structurii 1:1 și ricoșează, înseamnă că pe grafic a fost conturat un semn pentru deschiderea unei poziții Long – de cumpărare.



Sursa: **xStation 5**

*Vă rugăm să rețineți că datele prezentate se referă la performanțe anterioare și acestea nu sunt un indicator fiabil al performanțelor viitoare.*

**XTB** [www.xtb.com/ro](http://www.xtb.com/ro)

*\*Atenție, la XTB investitorii pot tranzacționa pe piața aurului doar prin intermediul CFD-urilor, ETF-urilor, ETC-urilor sau Acțiunilor.*



## Declanșatorul pentru activarea unei tranzacții

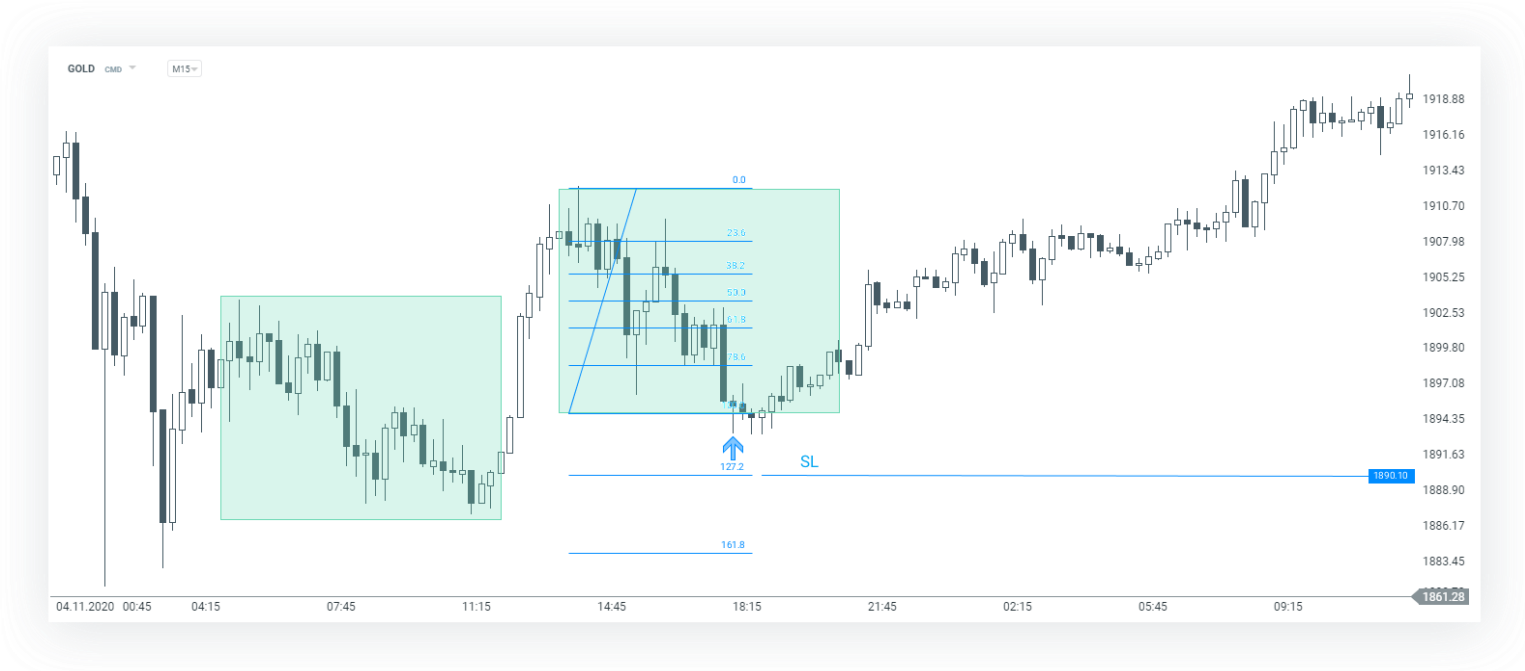
Semnalul pentru deschiderea unei poziții este dat de apariția unei lumânări ce se opune direcției de corecție, poziționată la limita inferioară sau superioară a structurii 1:1, în funcție de trendul predominant. Piața trebuie să testeze sau să depășească acest nivel și apoi să revină deasupra / sub acesta.

Semnalul va fi invalidat atunci când prețul depășește structura geometrică cu mai mult de 27,2%. În acest caz, nu este recomandată deschiderea unei poziții chiar dacă prețul revine la limita inferioară sau superioară a structurii 1:1. Semnalul de activare a unei tranzacții este dat de momentul când prețul testează structura 1:1 sau o depășește ușor. Semnalele de intrare au fost marcate cu săgeți albastre pe captura de ecran anterioară.



## Stop Loss și Take Profit

Stop Loss-ul se bazează pe nivelul de retragere Fibonacci de 127,2%



Sursa: **xStation 5**

Vă rugăm să rețineți că datele prezentate se referă la performanțe anterioare și acestea nu sunt un indicator fiabil al performanțelor viitoare.

Pentru a determina nivelul de Stop Loss în xStation, click pe simbolul F din bara de instrumente și apoi selectează prima opțiune - Retragere Fibonacci – instrument de analiză tehnică pe care îl vei folosi pentru măsurarea întregii structuri geometrice.

**XTB** [www.xtb.com/ro](http://www.xtb.com/ro)

\*Atenție, la XTB investitorii pot tranzacționa pe piața aurului doar prin intermediul CFD-urilor, ETF-urilor, ETC-urilor sau Acțiunilor.





Sursa: **xStation5**

Vă rugăm să rețineți că datele prezentate se referă la performanțe anterioare și acestea nu sunt un indicator fiabil al performanțelor viitoare.

## Take Profit

Ordinul de tip Take Profit poate fi plasat aproape de maximum recent (pentru pozițiile Long, de cumpărare) sau minimum recent (pentru pozițiile Short, de vânzare). Pentru a maximiza profitul, există și posibilitatea închiderii parțiale a poziției, respectiv marcarea într-o anumită proporție a profitului și păstrarea poziției active cu un volum diminuat și cu profitul asociat acestuia.

**XTB** [www.xtb.com/ro](http://www.xtb.com/ro)

\*Atenție, la XTB investitorii pot tranzacționa pe piața aurului doar prin intermediul CFD-urilor, ETF-urilor, ETC-urilor sau Acțiunilor.



## Exemplu Bullish

În exemplul de mai jos putem vedea că piața este dominată de un trend ascendent. După corecție, limita inferioară a structurii 1:1 a fost testată de două ori și apoi prețul și-a revenit și a continuat creșterea spre noi maxime locale. Nivelul de Take Profit a fost atins și apoi mișcarea ascendentă a continuat.



Sursa: **xStation 5**

Vă rugăm să rețineți că datele prezentate se referă la performanțe anterioare și acestea nu sunt un indicator fiabil al performanțelor viitoare.

## Exemplu Bearish

Captura de ecran de mai jos prezintă un trend descendent. Semnalul pentru deschiderea unei poziții Short este dat de formațiunea de tip Shooting Star care a apărut lângă limita superioară a structurii 1:1. Take Profit-ul a fost determinat pe baza ultimelor minime locale, dar, analizând cea de-a doua testare a suportului local, poate fi remarcată o scădere ce a condus la spargerea dinamică a

**XTB** [www.xtb.com/ro](http://www.xtb.com/ro)

\*Atenție, la XTB investitorii pot tranzacționa pe piața aurului doar prin intermediul CFD-urilor, ETF-urilor, ETC-urilor sau Acțiunilor.





acestui, astfel încât o abordare ce implică închiderea parțială a poziției ar fi putut funcționa bine în acest caz, pentru a maximiza profitul.



Sursa: **xStation 5**

*Vă rugăm să rețineți că datele prezentate se referă la performanțe anterioare și acestea nu sunt un indicator fiabil al performanțelor viitoare.*

## STRATEGIA 3

**XTB** [www.xtb.com/ro](http://www.xtb.com/ro)

*\*Atenție, la XTB investitorii pot tranzacționa pe piața aurului doar prin intermediul CFD-urilor, ETF-urilor, ETC-urilor sau Acțiunilor.*



# Spargerea falsă a nivelurilor de suport / rezistență (nivel avansat)

## Descrierea strategiei

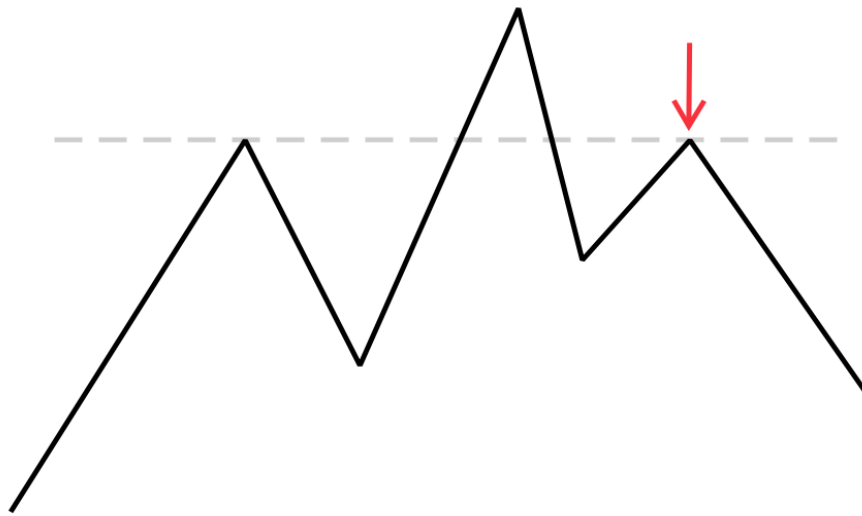
Strategia este concepută pentru a surprinde o falsă spargere a unui minim sau maxim, iar semnalul generat implică activarea unei tranzacții împotriva trendului predominant - o abordare contrară.

Această strategie necesită observarea activă a graficului. Când remarcăm spargerea unui minim sau maxim recent și o revenire rapidă a prețului, ar fi prudent să luăm în calcul și să așteptăm o posibilă retestare. Dacă maximum / minimum precedent este retestat și observăm o reacție a pieței în regiunea respectivă, atunci poate fi luată în calcul deschiderea unei tranzacții.

## Formațiuni de Preț pentru poziții Short (de vânzare)



## STRATEGII PENTRU TRANZACȚIONAREA AURULUI



**XTB** [www.xtb.com/ro](http://www.xtb.com/ro)

*\*Atenție, la XTB investitorii pot tranzacționa pe piața aurului doar prin intermediul CFD-urilor, ETF-urilor, ETC-urilor sau Acțiunilor.*



## Exemplu Bearish



Sursa: **xStation 5**

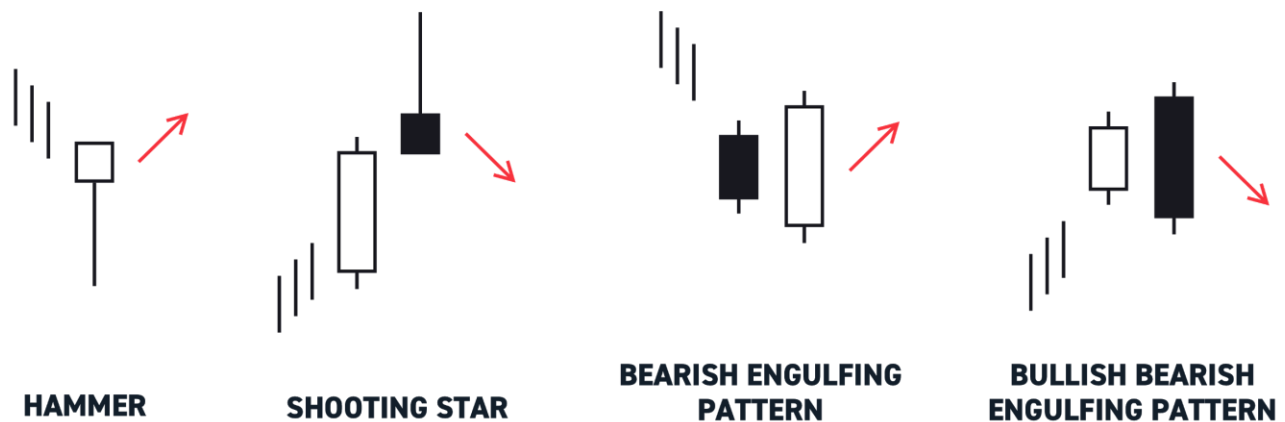
Vă rugăm să rețineți că datele prezentate se referă la performanțe anterioare și acestea nu sunt un indicator fiabil al performanțelor viitoare.

Cel mai bine este să cauți această structură pe intervalul de timp H1 / H4 unde să marchezi un potențial punct de cotitură a prețului. Când prețul atinge suportul / rezistența, ar trebui să faci trecerea pe un grafic cu un interval de timp mai mic, de preferință M15, și să cauți declanșatorul pentru a activa o poziție în regiunea respectivă. Când ești în căutarea unui declanșator poți fi atent la Formațiuni de Lumânări care anunță o inversare. Când cauți semnale pentru deschiderea unei poziții Long, ar trebui să iei în considerare, de exemplu, o Formațiune de Lumânări de tip Hammer sau Bullish Engulfing. În cazul unei poziții Short, caută formațiuni precum Shooting Star sau Bearish Engulfing.

**XTB** [www.xtb.com/ro](http://www.xtb.com/ro)

\*Atenție, la XTB investitorii pot tranzacționa pe piața aurului doar prin intermediul CFD-urilor, ETF-urilor, ETC-urilor sau Acțiunilor.





Sursa: xStation5

## Exemplu Bearish pe un interval de timp mai mic

Captura de ecran de mai jos arată situația din poza anterioară, dar într-un interval de timp mai mic - M15. Folosind un interval mai mic, poți deschide o poziție la un preț mai bun. Lumânarea ce reprezintă semnalul declanșator (Shooting Star) a fost marcată cu galben și este un semnal de deschidere a unei poziții de tip Short.

Această strategie nu presupune utilizarea unui nivel de Take Profit fix, așadar poziția trebuie gestionată în mod constant. Nivelurile potențiale la care s-ar putea înregistra profituri se bazează pe reacțiile anterioare ale prețurilor, adică în apropierea minimelor locale recente.

**XTB** [www.xtb.com/ro](http://www.xtb.com/ro)

*\*Atenție, la XTB investitorii pot tranzacționa pe piața aurului doar prin intermediul CFD-urilor, ETF-urilor, ETC-urilor sau Acțiunilor.*



## STRATEGII PENTRU TRANZACȚIONAREA AURULUI



Sursa: **xStation 5**

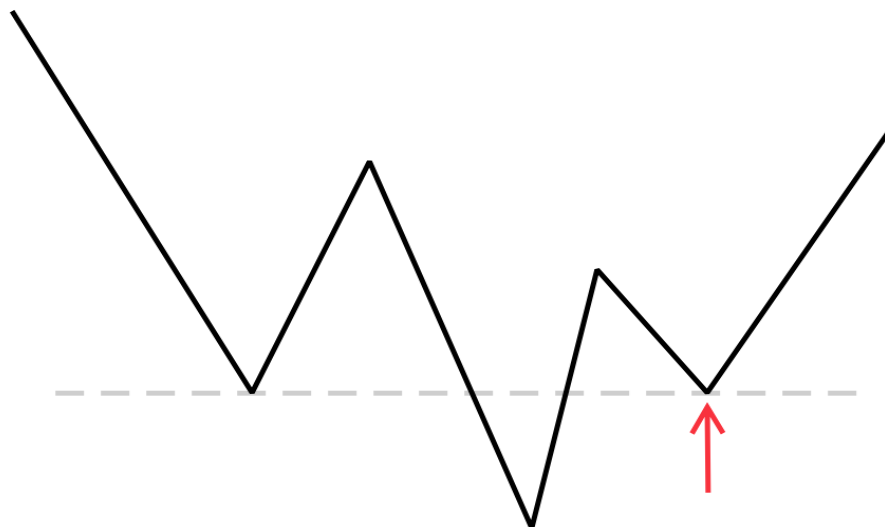
Vă rugăm să rețineți că datele prezentate se referă la performanțe anterioare și acestea nu sunt un indicator fiabil al performanțelor viitoare.

**XTB** [www.xtb.com/ro](http://www.xtb.com/ro)

\*Atenție, la XTB investitorii pot tranzacționa pe piața aurului doar prin intermediul CFD-urilor, ETF-urilor, ETC-urilor sau Acțiunilor.



## Formațiuni de Preț pentru poziții Long (de cumpărare)



### Exemplu Bullish

Modelul ascendent este o imagine în oglindă a modelului descendent descris mai sus. În exemplul de mai jos, formațiunea de lumânări este marcată în același interval de timp ca întreaga structură. Pentru a deschide o poziție la un preț mai bun (mai mic) poți, de asemenea, să faci trecerea la un interval de timp mai mic și să cauți un semnal acolo (ca în cazul primului exemplu discutat).

Amintește-ți că utilizarea unui interval de timp mai mic reduce nivelul inițial de Stop Loss și, prin urmare, reduce riscul.

Sursa: **xStation 5**

Vă rugăm să rețineți că datele prezentate se referă la performanțe anterioare și acestea nu sunt un indicator fiabil al performanțelor viitoare.



**Sfat:** Poți utiliza alarmele de preț – setează una în apropierea zonei de suport / rezistență. De îndată ce prețul va atinge pragul setat, vei primi o notificare, astfel încât să nu ratezi un potențial semnal.

## Programul de tranzacționare

Atunci când utilizezi această strategie merită să acorzi atenție orelor de tranzacționare. Mai multă activitate pe piața aurului are loc în general după 15:30 (ora României) și după 16:30 (ora României)

**XTB** [www.xtb.com/ro](http://www.xtb.com/ro)

\*Atenție, la XTB investitorii pot tranzacționa pe piața aurului doar prin intermediul CFD-urilor, ETF-urilor, ETC-urilor sau Acțiunilor.





când începe sesiunea SUA. De asemenea, în jurul acestor ore sunt testate adesea niveluri importante de suport / rezistență.

## Managementul capitalului

Deoarece strategia permite setarea unui ordin de tip Stop Loss relativ strâns / scăzut, gradul de expunere a capitalului poate fi mai mare. Desigur, apetitul la risc, respectiv stabilirea raportului risc/câștig este o chestiune individuală. În cazul strategiilor # 1 și # 2, cel mai bine este să nu riști mai mult de 1-2% din valoarea sumei depuse. Cu toate acestea, folosind strategia # 3 poți încerca să riști mai mult, chiar și 5%. Având în vedere raportul ridicat risc / câștig, rentabilitatea potențială a investiției ar putea fi de câteva ori mai mare decât Stop Loss-ul inițial.



## **Avertisment cu privire la riscuri**

*CFD-urile sunt instrumente complexe și implică un risc ridicat de a pierde rapid bani din cauza efectului de levier. **76% din conturile investitorilor de retail pierd bani atunci când tranzacționează CFD-uri cu acest furnizor.** XTB S.A. VARȘOVIA SUCURSALA BUCUREȘTI. Ar trebui să luați în considerare dacă înțelegeți modul în care funcționează CFD-urile și dacă vă puteți permite să vă asumați riscul ridicat de a vă pierde banii.*

*Acest articol este furnizat cu scop strict informativ și educațional. Orice opinii, cercetări, analize, prețuri sau alte informații oferite cu titlul de comentarii generale de piață nu reprezintă sfaturi de investiții. XTB nu este răspunzător pentru nicio pierdere sau pagubă incluzând și fără limitare la, orice pierdere sau câștig care poate lua naștere direct sau indirect din utilizarea sau bazarea pe astfel de informații. Vă aducem la cunoștință că informațiile sau cercetările bazate pe date istorice nu garantează viitoare performanțe sau rezultate. CFD-urile sunt instrumente complexe și implică un risc ridicat de a pierde rapid bani din cauza efectului de levier.*

*Acest material este o comunicare de marketing în sensul articolului 24 alineatul (3) din Directiva 2014/65 / UE a Parlamentului European și a Consiliului din 15 mai 2014 privind piețele de instrumente financiare, și de modificare a Directivei 2002/92 / CE și a Directivei 2011 / 61 / UE (MiFID II). Comunicarea de marketing nu este o recomandare de investiții sau o recomandare de informații sau o recomandare care sugerează o strategie de investiții în sensul Regulamentului (UE) nr. 596/2014 al Parlamentului European și al Consiliului din 16 aprilie 2014 privind abuzul de piață (reglementarea abuzului de piață) și de abrogare a Directivei 2003/6 / CE a Parlamentului European și a Consiliului și a Directivelor Comisiei 2003/124 / CE, 2003/125 / CE și 2004/72 / CE și a Regulamentului delegat (UE) 2016/958 al Comisiei din 9 596/2014 al Parlamentului European și al Consiliului în ceea ce privește standardele tehnice de reglementare pentru aranjamentele tehnice pentru prezentarea obiectivă a recomandărilor de investiții sau a altor informații care sugerează strategii de investiții și pentru dezvăluirea de interese particulare sau indicații de conflicte de interese sau orice alte sfaturi, inclusiv în domeniul consultanței în materie de investiții, în sensul nr. 126/2018 privind piețele de instrumente financiare. Comunicarea de marketing este pregătită cu cea mai mare diligență, obiectivitate, prezintă faptele cunoscute autorului la data pregătirii și este lipsită de orice elemente de evaluare. Comunicarea de marketing este pregătită fără a lua în considerare nevoile clientului, situația sa financiară individuală și nu prezintă nicio strategie de investiții în niciun fel. Comunicarea de marketing nu constituie o ofertă de vânzare, oferire, abonament, invitație la cumpărare, reclamă sau promovare a oricărui instrument financiar. XTB SA nu este responsabilă pentru acțiunile sau omisiunile niciunui client, în special pentru achiziționarea sau cedarea instrumente, întreprinse pe baza informațiilor conținute în această comunicare de marketing. În cazul în care comunicarea de marketing conține informații despre orice rezultat cu privire la instrumentele financiare indicate în acestea, acestea nu constituie nicio garanție sau prognoză cu privire la rezultatele viitoare.*

**XTB** [www.xtb.com/ro](http://www.xtb.com/ro)

*\*Atenție, la XTB investitorii pot tranzacționa pe piața aurului doar prin intermediul CFD-urilor, ETF-urilor, ETC-urilor sau Acțiunilor.*

